

DR (Extremely Small & Thin Size) for SMD POWER INDUCTORS

SHAPES

Fig1

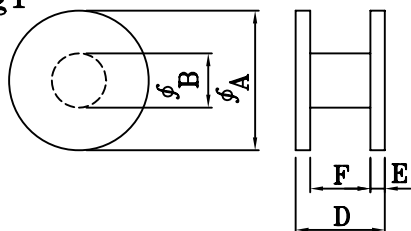
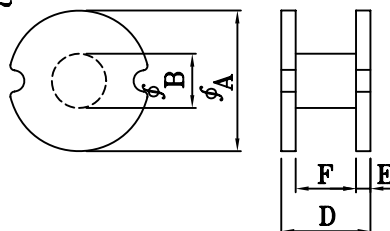


Fig2



MATERIAL: Ni-Zn : E9H,E4K,E4DS
Mn-Zn: J2M,J2,JP40

DIMENSIONS OF MAIN PRODUCTS (UNIT: mm)

ITEM	A	B	D	E	F	Fig
DR 1.2×0.5	1.2±0.07	0.5±0.07	0.5±0.07	0.15	0.2±0.07	1
DR 1.2×0.65	1.2±0.07	0.5±0.07	0.65±0.07	0.2	0.25±0.07	1
DR 1.6×0.8	1.6±0.1	0.8±0.1	0.8±0.07	0.25	0.3±0.07	1
DR 2.5×0.7	2.5±0.1	1.0±0.1	0.7±0.07	0.2	0.3±0.07	1
DR 2.9×0.5	2.9±0.1	1.5±0.1	0.5±0.07	0.15	0.2±0.07	1
DR 2.9×0.65	2.9±0.1	1.5±0.1	0.65±0.07	0.2	0.25±0.07	1
DR 2.9×0.85	2.9±0.1	1.2±0.1	0.85±0.07	0.275	0.3±0.07	1
DR 3.5×0.6	3.5±0.1	2.0±0.1	0.6±0.07	0.2	0.2±0.07	1
DR 3.5×0.8	3.5±0.1	2.0±0.1	0.8±0.07	0.275	0.25±0.07	1
DR 3.5×1	3.5±0.1	2.7±0.1	1.0±0.07	0.25	0.5±0.07	1
DR 3.5×1.1	3.5±0.1	2.2±0.1	1.1±0.07	0.35	0.4±0.07	1
DR 3.6×0.8	3.6±0.1	1.6±0.1	0.8±0.07	0.25	0.3±0.07	1
DR 3.6×0.85	3.6±0.1	1.6±0.1	0.85±0.07	0.25	0.35±0.07	1
DR 3.65×0.5	3.65±0.1	1.8±0.1	0.5±0.07	0.15	0.2±0.07	1
DR 3.65×0.6	3.65±0.1	1.8±0.1	0.6±0.07	0.2	0.2±0.07	1
DR 3.65×0.65	3.65±0.1	1.8±0.1	0.65±0.07	0.225	0.2±0.07	1
DR 3.65×0.75	3.65±0.1	1.9±0.1	0.75±0.07	0.225	0.3±0.07	1
DR 3.65×0.85	3.65±0.1	1.6±0.1	0.85±0.07	0.25	0.35±0.07	1
DR 3.65×0.95	3.65±0.1	1.8±0.1	0.95±0.07	0.275	0.4±0.07	1
DR 3.65×1	3.65±0.1	1.6±0.1	1.0±0.07	0.3	0.4±0.07	1
DR 3.65×1.1	3.65±0.1	1.8±0.1	1.1±0.07	0.35	0.4±0.07	1
DR 3.85×0.5	3.85±0.1	1.5±0.1	0.5±0.07	0.15	0.2±0.07	1
DR 3.85×0.65	3.85±0.1	1.5±0.1	0.65±0.07	0.2	0.25±0.07	1
DR 4.0×1.2	4.0±0.1	1.2±0.1	1.2±0.1	0.275	0.65±0.07	1
DR 4.5×0.5	4.5±0.1	2.0±0.1	0.5±0.07	0.15	0.2±0.07	1
DR 4.5×0.65	4.5±0.1	2.0±0.1	0.65±0.07	0.2	0.25±0.07	1
DR 4.5×0.9	4.5±0.1	2.0±0.1	0.9±0.07	0.3	0.3±0.07	1
DR 4.5×1	4.5±0.1	2.0±0.1	1.0±0.07	0.3	0.4±0.07	1
DR 4.8×0.9	4.8±0.1	2.0±0.1	0.9±0.07	0.3	0.3±0.07	1
DR 5.0×1.1	5.0±0.1	1.6±0.1	1.1±0.07	0.35	0.4±0.07	1

* "D" DIMENSION IS ADJUSTABLE IN REASONABLE EXTENT



YENG TAT ELECTRONICS CO.,LTD.

